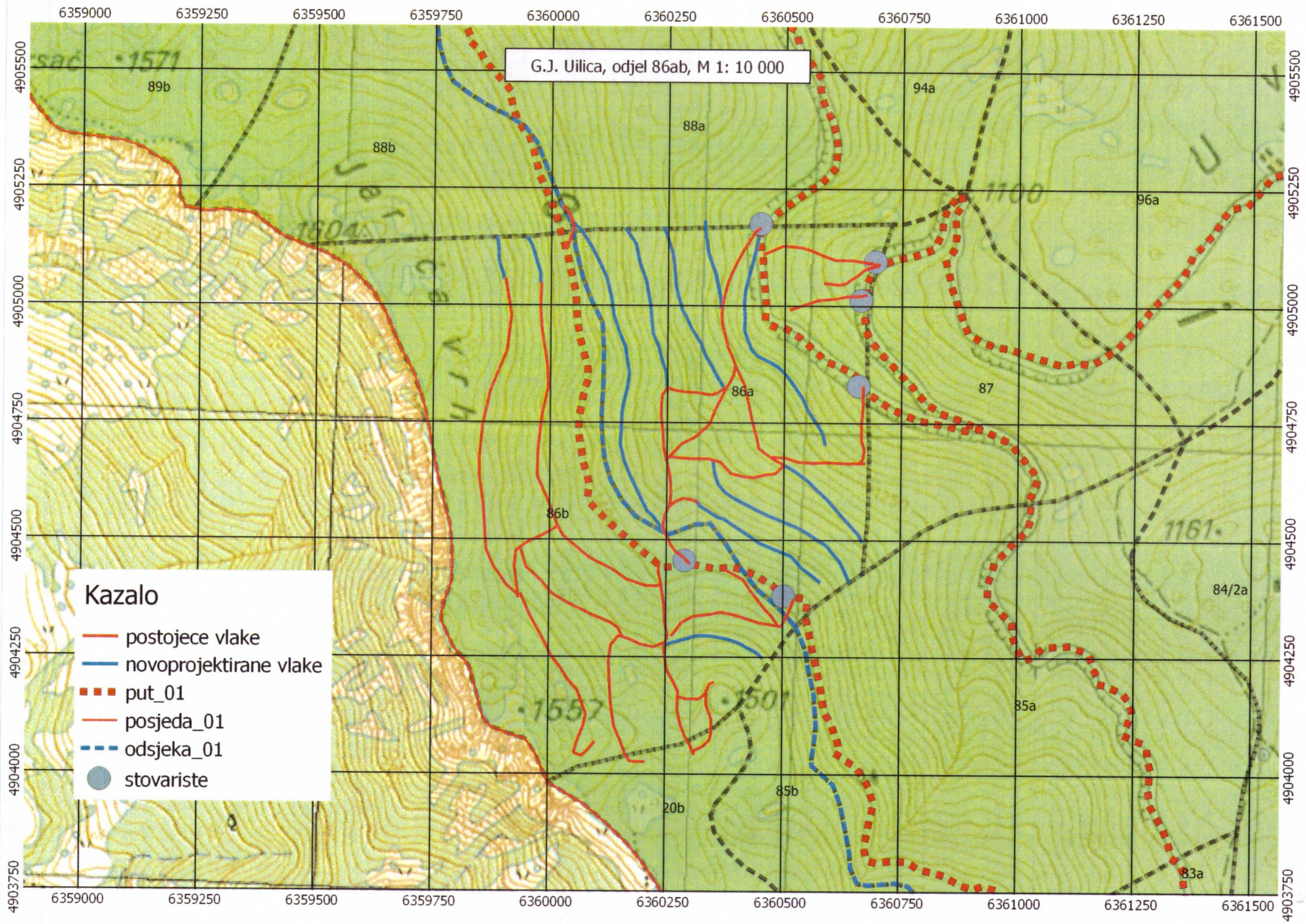


OPĆI PODACI O ODJELU

Šumarija	B. Grahovo		
Gospodarska jedinica	Uilica		
Odjel	86 a		
Površina (ha)	40,61		
Neto drvena masa (m ³)	Četinjače	Listače	Σ
	588,32	1.986,69	2.575,01
Srednja zapremina doznačenih stabala (m ³)	0,75		
Srednji promjer doznačenih stabala	27,81		
Ukupan broj doznačenih stabala (komada)	4.176		
Prosječni broj doznačenih stabala (kom/ha)	102,80		
Prosječna doznačena zapremina doznačenih stabala (m ³ /ha)	76,95		
Srednja udaljenost privlačenja (m)	545		
Uvjeti rada	m ³ /ha	Povoljan	
	Distanca (m)	Povoljan	
	Nagib (%)	Povoljan	
Dvotjedna dinamika (m ³) (odnosi se na cijeli LOT)	624		
Potreban broj radnih dana (odnosi se na cijeli LOT)	88		
Vrijednost poslova (odnosi se na cijeli LOT)	33,54 KM/m ³	Σ 137.867,18 KM	
Napomena :	<p>Obavezuje se za prodavatelja izvući: 4.110,53 m³ Cijena izvođenja radova: 33,54 KM/m³</p> <p>Krajnji rok završetka radova: 02.06.2023.</p>		

OPĆI PODACI O ODJELU

Šumarija	B. Grahovo		
Gospodarska jedinica	Uilica		
Odjel	86 b		
Površina (ha)	55,34		
Neto drvena masa (m ³)	Četinjače	Listače	Σ
	0,00	1.982,28	1.982,28
Srednja zapremina doznačenih stabala (m ³)	0,65		
Srednji promjer doznačenih stabala	28,97		
Ukupan broj doznačenih stabala (komada)	3.675		
Prosječni broj doznačenih stabala (kom/ha)	66,40		
Prosječna doznačena zapremina doznačenih stabala (m ³ /ha)	42,92		
Srednja udaljenost privlačenja (m)	957		
Uvjeti rada	m ³ /ha	Nepovoljan	
	Distanca (m)	Nepovoljan	
	Nagib (%)	Nepovoljan	
Dvotjedna dinamika (m ³) <i>(odnosi se na cijeli LOT)</i>	624		
Potreban broj radnih dana <i>(odnosi se na cijeli LOT)</i>	88		
Vrijednost poslova <i>(odnosi se na cijeli LOT)</i>	33,54 KM/m ³	Σ 137.867,18 KM	
Napomena :	<p>Obavezuje se za prodavatelja izvući: 4.110,53 m³ Cijena izvođenja radova: 33,54 KM/m³ Krajnji rok završetka radova: 02.06.2023.</p>		



G.J. Uilica, odjel 86ab, M 1: 10 000

Kazalo

- postojece vlake
- novoprojektirane vlake
- - - put_01
- posjeda_01
- - - odsjeka_01
- stovariste